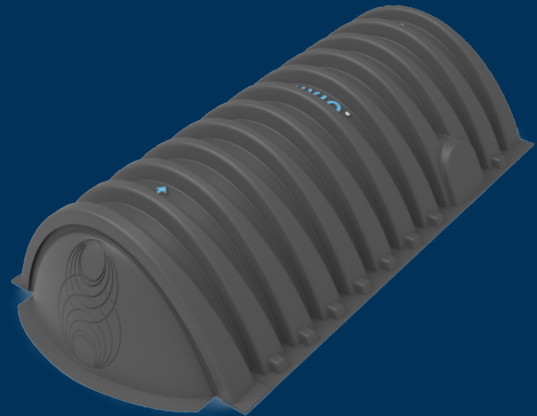


Pluvio, tunnel voor waterinfiltratie

Product voordelen

- Snelle efficiënte installatie
- Onbeperkt koppelbaar
- Inspecteer - en reinigbaar na installatie
- Zeer hoge belasting mogelijk (40 ton)
- 100% gerecycleerd ABS materiaal
- Compact stapelbaar voor transport en stockage



Technische gegevens // details

Illustratie	Onderdeel	Type	Hoogte mm	Lengte mm	Breedte mm	kg/st	St/pallet	Transport	Opslag per tunnel	Totaal geïnstalleerd volume per tunnel
	Tunnel	PL1200	703	2188	1438	19,50	20	11 pallets/truck	1,24 m³	2,38 m³
	Eindkap	PL1200E	699	371	1300	4,00	25	22 pallets/truck	0,08 m³	0,10 m³

Installatie procedure



- **Graaf** de put
- Leg **geotextiel** in de bouwput. Plaats de geotextiel ruim over de rand zodat na het plaatsen en aanvullen van steenpuin over het infiltratiebed kan gelegd worden. Dit voorkomt het indringen van slib.
- Breng over de gehele bodemoppervlakte een **steenfundering** van schoon gebroken hoekig gesteente met een korrelgrootte van 19-51mm.
- Leg de **eerste tunnel** op zijn plaats. Neem een tweede tunnel en **schuif** deze **in elkaar**.
- Ga zo door tot je voldoende tunnels hebt geplaatst in functie van de **nodige infiltratiecapaciteit**.
- Bevestig de **begin- en eindkappen**. Eventueel kan deze met behulp van zelftappers aan het tunnelement geschroefd worden.
- Sluit de **aan/afvoerbuïs** aan. (max. aansluiting 600 Ø)
- Vul de **ruimte tussen de tunnel** aan (split 19/51). Minimum 150mm boven de tunnels. Links, rechts gelijkmatig aanvullen.
- Plaats de **geotextiel** boven de min. 150mm steenpuin.
- **Werk de bodem af** voor de beoogde toepassing van het terrein.