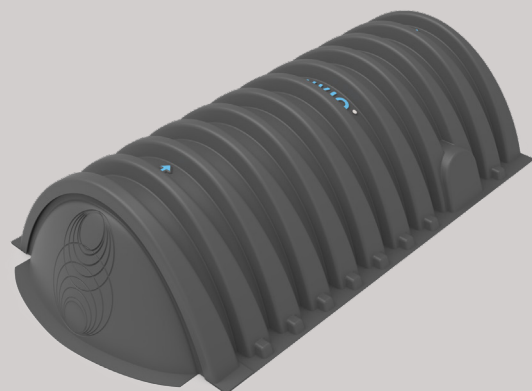




Pluvio, tunnel voor waterinfiltratie

Product voordelen :

- Snelle efficiënte installatie
- Onbeperkt koppelbaar
- Inspecteer - en reinigbaar na installatie
- Zeer hoge belasting mogelijk
- 100% gerecycleerd ABS materiaal
- Compact stapelbaar voor transport en stockage

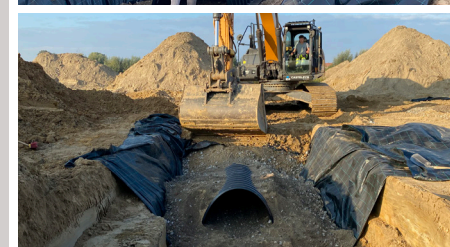
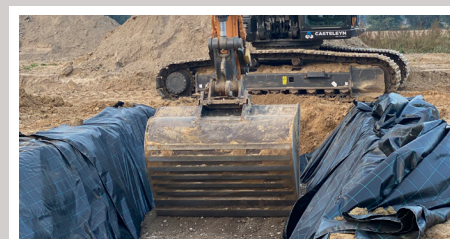


Technische gegevens // details

Illustratie	Onderdeel	Type	Hoogte mm	Lengte mm	Breedte mm	kg/st	st/pallet	Transport	Totaal geïnstaleerd volume per tunnel
	Tunnel	PL1200	703	2188	1438	19,50	20	11 pallets/ truck	2,12 m ³
	Eindkap	PL 1200E	699	371	1300	4,00	25	22 pallets/ truck	

Stappenplan :

- 1**
 - Graaf de put.
 - Leg geotextiel in de bouwput. Plaats de geotextiel ruim over de rand zodat na het plaatsen en aanvullen van steenpuin de geotextiel over het infiltratiebed kan gelegd worden. Dit voorkomt het indringen van slib.
 - Breng over de gehele bodemoppervlakte een steenfundering van schoongebroken hoekig gesteente met een korrelgrote van 19 - 51 mm.
- 2**
 - Leg bovenop de steenfundering voor de sedimenttunnel een strook ondoorlaatbaar geotextiel. Plaats bovenop het geotextiel de sedimenttunnel.
 - Leg de volgende tunnels op zijn plaats en schuif deze in elkaar.
 - Ga zo door tot je voldoende tunnels hebt geplaatst in functie van de nodige infiltratiecapaciteit.
 - Bevestig de begin- en eindkappen. Eventueel kan deze met behulp van zelftappers aan het tunnelement geschroefd worden.
- 3**
 - Vul de ruimte tussen de tunnels aan (split 19/51). Minimum 150 mm boven de tunnels. Links, rechts gelijkmatig aanvullen.
- 4**
 - Plaats de geotextiel boven de min. 150 mm steenpuin.
 - Werk de bodem af voor de beoogde toepassing van het terrein.



PLUVIO:

Rumbeeksegravier 166D - B-8800 Roeselare - Belgium - e: hello@pluvio.be - www.pluvio.be
VAT BE 0738 799 114 - IBAN BE70 3631 1107 3225 - BIC/SWIFT BBRUBEBB